

- SURCO -

GASTONIA
PARK

CONFORTA[®]

Construimos para tí

CONFORTA[®]

Construimos para tí

16 AÑOS
En el mercado, directivos con más de 21 años de experiencia.

880 FAMILIAS
Viven HOY en departamentos CONFORTA.

28 PROYECTOS
19 Entregados
9 En ejecución

CERTIFICACIONES:



BEST
PLACE
TO LIVE

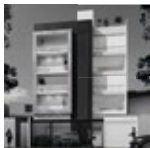


MIEMBROS DE:



HITO

2009



LA CASTELLANA

2011



NAPANGA

2012



COND. FRANCO

2013



BATALLÓN 117

2014



PARQUE MOCHICA

2015



CHIMUCAPAC

2017



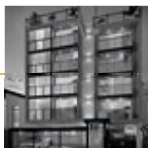
EL PRADO

2018



SPAZZIO

2019



PARQUE BOREAL

2019



PARQUE AUSTRAL

2020



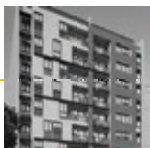
DÜRER

2021



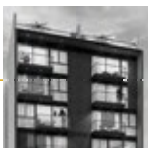
MONTE ALTO

2021



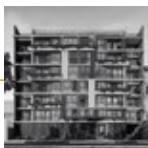
MOMA

2022



PARQUE ÁVILA

2022



ETERNA

2023



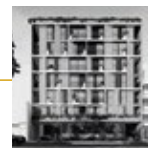
THE MET

2023



CENTRAL PARK

2024



AMARA

2024



INSIGHT

2025



BOSCO

2025



ARCADIA

2025



NUMA PARK

2025



TWINS

2025



PAQARI

2025



PARQUE MOCHICA 2

2025



GASTONIA PARK

2026



REQUERDO

2026



ASTETE GARDEN

EXPERIENCIA QUE RESPALDA

*Imágenes referenciales sujetas a cambio.



DISFRUTA

La vida frente a parque - Surco

*Imágenes referenciales sujetas a cambio.



GASTONIA
PARK



*Imágenes referenciales sujetas a cambio.

CONFORTA

GASTONIA PARK

En un entorno donde la naturaleza y el diseño se encuentran, **Gastonia Park** redefine el concepto de exclusividad.

Ubicado frente a parque, este proyecto está pensado para quienes buscan el equilibrio perfecto entre confort, elegancia y serenidad. Ofrece solo 12 departamentos, distribuidos en **6 pisos más azotea**, con espacios que van desde 105 m² hasta 224 m². Flats y dúplex que destacan por su amplitud, iluminación natural y acabados de primera calidad.

Vivir en **Gastonia Park** es disfrutar de la **tranquilidad de Surco**, rodeado de áreas verdes, con la comodidad de estar cerca de todo lo que necesitas.

Un proyecto donde el confort se convierte en **estilo de vida**.



DEPARTAMENTOS

Flats desde
105 M² hasta dúplex de
224 M²



CARACTERÍSTICAS

12 Dptos.
Un semisótano + 6 pisos
+ azotea



ÁREAS COMUNES

Lobby

ARQUITECTURA

SOSTENIBLE

Proyecto
certificado



En todos los proyectos de confort,
buscamos la ecoeficiencia, la sostenibilidad y
el aportar al cuidado del medio ambiente



Ahorro
de energía



Ahorro
de agua



Ahorro de
energía en
materiales

CONFORTA

EL MEJOR LUGAR PARA VIVIR

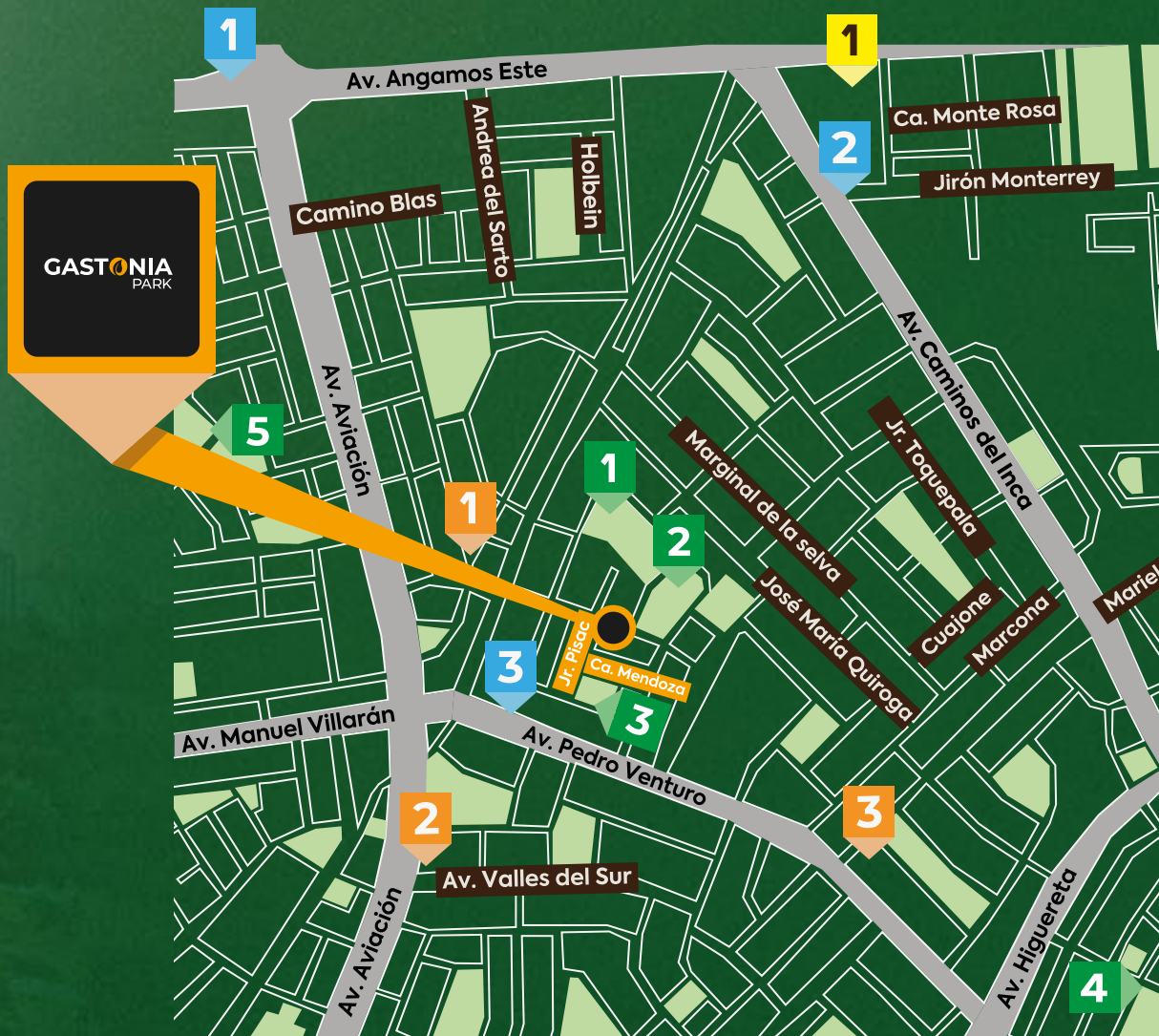
Empresa
certificada



La certificación Best Place to Live (BPTL) es un distintivo de calidad otorgado por una entidad independiente a empresas inmobiliarias que cumplen con estándares rigurosos y ofrecen productos y servicios de alta calidad. Se destaca por ser la única certificación donde los clientes participan activamente, evaluando su experiencia completa con la empresa desde el primer contacto hasta el servicio postventa.



*Imágenes referenciales sujetas a cambio.



**Jr. Pisac con
Ca. Mendoza N° 115**
Urb. Residencial Higuiereta - Surco

PARQUES

- 1.- Parque Nuestra Señora de la Paz
- 2.- Parque Rosa Mística
- 3.- Parque Gastonia
- 4.- Parque Alborada
- 5.- Parque Héroe de la Paz

C.COMERCIALES

- 1.- Real Plaza Angamos
- 2.- C.C. Caminos del Inca
- 3.- C.C. Parada Plaza

SUPERMERCADOS

- 1.- Wong Chacarilla

RESTAURANTES

- 1.- La Isla Escondida
- 2.- Rodizio
- 3.- Pizza Hut

A high-angle, close-up photograph of a family of four. A man and a woman are smiling and looking down at two young children. The children are also smiling and looking towards each other. They are all wearing light-colored, possibly white or cream, clothing. The man is on the left, the woman on the right, and the two children are in the center. The lighting is soft and warm, creating a cozy and intimate atmosphere. The background is a plain, light color.

AMBIENTES

Amplios *que invitan* a disfrutar cada instante.

GASTONIA
PARK

TERRAZA

El mejor lugar para compartir.

*Terraza del dúplex, imágenes referenciales sujetas a cambio.

GASTONIA PARK

COMEDOR

*Imágenes referenciales sujetas a cambio.

GASTONIA PARK

SALA

o Amplia, luminosa y pensada para disfrutar los mejores momentos.

*Imágenes referenciales sujetas a cambio.

GASTONIA PARK

COCINA

Una cocina que redefine la experiencia de vivir con confort.

**MUEBLES DE
MELAMINA**
Altos y bajos



**COCINA
EQUIPADA FDV**
KITCHEN CENTER

- Encimera
- Horno
- Campana



**TABLERO
DE CUARZO**
Blanco polar



*Imágenes referenciales sujetas a cambio.

GASTONIA PARK

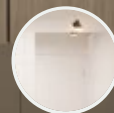
BAÑO

o Detalles que elevan tu rutina diaria.

TABLERO
DE GRANITO



ESPEJO



PISO
PORCELANATO



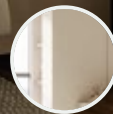
*Imágenes referenciales sujetas a cambio.

GASTONIA PARK

DORM. PRINCIPAL

🔸 Elegancia, calma y amplitud: el refugio perfecto dentro de tu hogar.

CLOSET
EQUIPADO



PISO
SPC



*Imágenes referenciales sujetas a cambio.

GASTONIA PARK

DORM. SECUNDARIO

PISO
SPC



*Imágenes referenciales sujetas a cambio.



BIENVENIDOS

a su *nuevo hogar.*

GASTONIA PARK

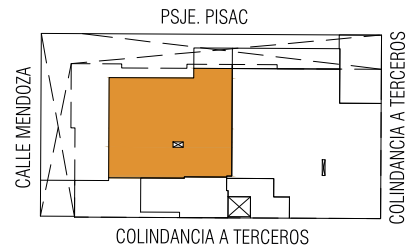
LOBBY

● El inicio perfecto de una experiencia residencial única.

*Imágenes referenciales sujetas a cambio.

FLAT 101

(PRIMER PISO)



Área techada
67.91 m² Aprox.

Área libre
8.69 m² Aprox.

Área ocupada
76.60 m² Aprox.

FLAT 102

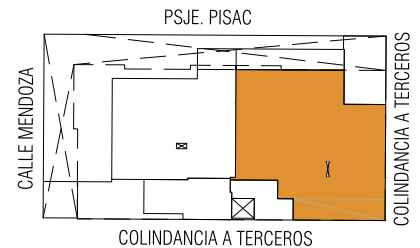
(PRIMER PISO)



Área techada
100.89 m² Aprox.

Área libre
28.87 m² Aprox.

Área ocupada
129.76 m² Aprox.



FLAT X 0 1

(2 0 1 - 3 0 1 - 4 0 1 - 5 0 1)



Área techada
105.33 m² Aprox.

Área libre
0.00 m² Aprox.

Área ocupada
105.33 m² Aprox.

FLAT X 0 2

(2 0 2 - 3 0 2 - 4 0 2 - 5 0 2)



Área techada
110.51 m² Aprox.

Área libre
0.00 m² Aprox.

Área ocupada
110.51 m² Aprox.

DÚPLEX 601

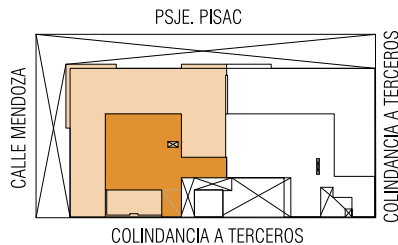
(PISO 06 + AZOTEA)



PRIMER NIVEL

Área techada
108.43 m² Aprox.

Área ocupada
108.43 m² Aprox.



SEGUNDO NIVEL

Área techada
38.47 m² Aprox.

Área ocupada
123.09 m² Aprox.

Área libre
84.62 m² Aprox.

Área techada
146.90 m² Aprox.

Área libre
84.62 m² Aprox.

Área ocupada
231.52 m² Aprox.

DÚPLEX 602

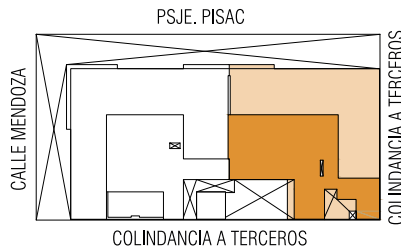
(PISO 06 + AZOTEA)



PRIMER NIVEL

Área techada
108.78 m² Aprox.

Área ocupada
108.78 m² Aprox.



SEGUNDO NIVEL

Área techada
49.84 m² Aprox.

Área ocupada
108.67 m² Aprox.

Área libre
58.83 m² Aprox.

Área techada
158.62 m² Aprox.

Área libre
58.83 m² Aprox.

Área ocupada
217.45 m² Aprox.

CONFORTA[®]

Construimos para tí

SOMOS
PARTE DEL



GRUPO
CONFORTA

MÁS INFORMACIÓN:
📞 947 430 045



02ÚV:MAYO2026